

Rhagoletis completa Cresson



TAXONOMICKÉ ZARADENIE:

Class: *Insecta* , Order: *Diptera*, Section: *Schizophora*, Subsection: *Acalypratae* , Superfamily: *Tephritoidea*

Family: *Tephritidae*, Genus: *Rhagoletis*, Species: *R. completa*

HOSTITEĽSKÉ RASTLINY:

Hostiteľskými rastlinami sú len druhy rodu *Juglans*

Juglans regia

Juglans californica

Juglans nigra

Juglans hindsii



ROZŠÍRENIE:

Škodca pochádza zo Severnej Ameriky, odkiaľ bol rozšírený do Európy v roku 1986. Prvé údaje o výskyte z Európy pochádzajú zo Švajčiarska. Ďalej sa škodca rozšíril do Talianska (1993), Slovinska (1997), Francúzska (2007), Chorvátska (2008), Rakúska a Nemecka (2009), Maďarska (2011).

PRÍZNAKY:

Zvyčajne sa v plode nájde iba jeden vpich okolo ktorého dochádza k farebným zmenám šupky. Priemerný počet vajíčok na jeden vpich je 21,8. Tri larválne štádia sa vyvíjajú v šupke plodu, vyzreté larvy opúšťajú šupky, aby sa zakuklili v pôde. Škodca môže byť najjednoduchšie identifikovaný ako larva v plodoch alebo dospelce na lapačoch. Larvy tunelujú v šupke orechov, pričom tieto mäknú a rozkladajú sa a na škrupine sa vytvárajú škvrny. Poškodené šupky sa ťažko odstraňujú. Ak je napadnutie zavčasu, ešte počas vývoja jadra, môže dôjsť k zvráteniu, stmavnutiu a splesneniu jadra a opadu zo stromu.

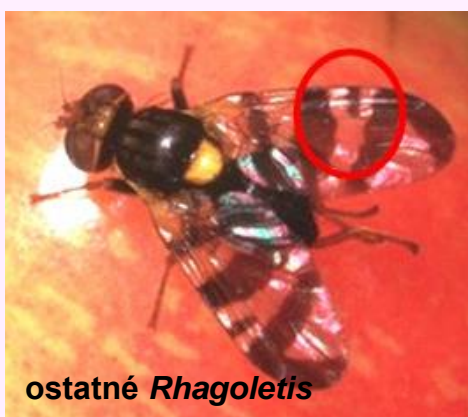


BIOLÓGIA:

Rhagoletis completa má iba jednu generáciu do roka. Samičky kladú vajíčka pod pokožku plodov a za 3 až 7 dni sa z nich liahnu larvy. Larvy majú tri štádia vývinu a kŕmia sa šupkou zvyčajne 2 až 5 týždňov, kuklia sa v pôde pod stromami a v štádiu kukly aj prezimujú. Obdobie diapauzy trvá od októbra do júna. Dospelé jedince sa objavujú od júla do augusta, v poľných podmienkach prežívajú do 40 dní.



R. completa



ostatné *Rhagoletis*



larvy *R. completa*

SPÔSOB PRENOSU A ŠÍRENIA:

Dospelé jedince *R. completa* sú schopné sa šíriť aktívne preletom veľkých vzdialeností ako aj pomocou vetra. Rýchlosť rozširovania dospelých jedincov je vysoká a môže dosiahnuť až 300 km/rok. V medzinárodnom obchode je hlavným spôsobom rozšírenia škodcu do nenapadnutých oblastí prevoz plodov so živými larvami.

OCHRANA:

Po zistení výskytu *R. completa* je dôležité odstránenie a likvidácia napadnutých orechov. Chemická ochrana je zameraná na likvidáciu dospelých jedincov pred nakladením vajíčok. S chemickou ochranou je potrebné začať začiatkom júla a v 7 – 14 dňových intervaloch ju opakovať do doby asi 1 mesiac pred zberom. Vajíčka nakladené po tomto termíne už nemajú dostatok času na vývoj a spôsobenie škody.

ÚSTREDNÝ KONTROLNÝ A SKÚŠOBNÝ ÚSTAV POĽNOHOSPODÁRSKY V BRATISLAVE

833 16 Bratislava, Matúškova 21

Odbor laboratórnych činností, Odbor ochrany rastlín

tel.: 02 / 59 880 246

web: www.uksup.sk

e-mail: diagnostika@uksup.sk, ochrana@uksup.sk

Spracoval: Ing. Marta Magdolenová

Zdroj obrázkov: INTERNET
© 2015