

Ceratocystis platani (J. M. Walter) Engelbr. & T. C. Harr.

Tracheomykózne odumieranie platanov

Canker of sycamore; canker stain of plane

TAXONOMICKÉ ZARADENIE:

Ríša: *Fungi*

Oddelenie: *Ascomycota*

Trieda: *Sordariomycetes*

Rad: *Microascales*



Zdravé a odumierajúce platany napadnuté hubou *C. platani*

HOSTITEĽSKÉ RASTLINY:

Jediným hostiteľom *C. platani* sú stromy rodu platan (*Platanus sp.*), a to najmä platan javorolistý (*P. acerifolia*), platan západný (*P. occidentalis*), a platan východný (*P. orientalis*). Patogén môže byť prítomný v rastúcich rastlinách, dreve, drevnej štiepke aj v pilinách.

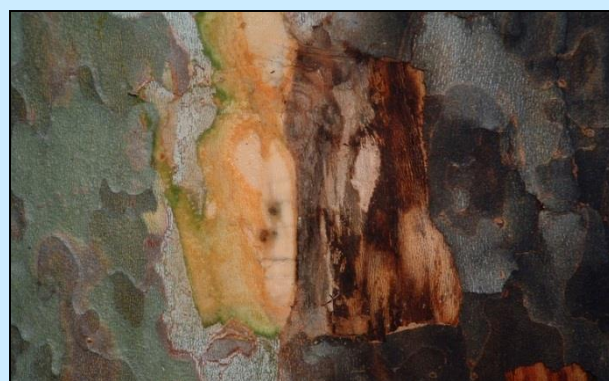
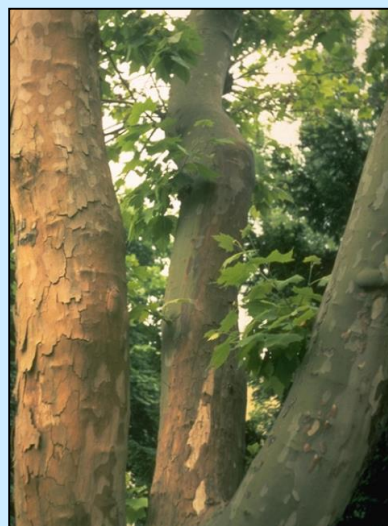


PRÍZNAKY:

Choroba sa na začiatku prejavuje ojedinelými riedko olistenými konármi s viac-menej chlorotickými listami. Zo stredu lézií sa odumierajúca kôra sfarbuje do svetlohnedá, praská a drží na strome.

Na okraji rany sa hojivý kalus nevytvára, často sa vytvárajú modročierne vlákna alebo žilky oranžovej farby. Tieto príznaky z napadnutia sa najčastejšie vyskytujú vo vyšších častiach stromu.

Infekcia spôsobuje šedivé až hnedé zafarbenie dreva a červenkasté až modrasté sfarbenie kôry. To sú príznaky nekrózy a straty funkcie cievneho systému.



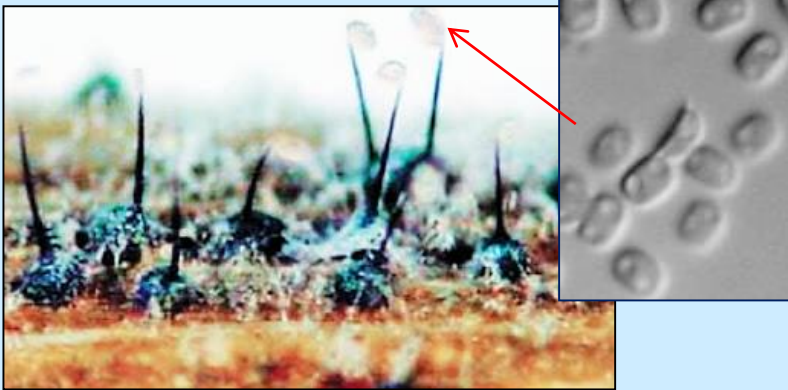
Na priečnom reze napadnutých konárov vidieť modročierne, neskôr hnedé škrvy vretenovitého tvaru, ktoré sa šíria radiálne.



Po odumretí stromu alebo časti kmeňa sa kôra stáva orieškovo hnedou a oddelí sa od cievného valca.

BIOLÓGIA:

Ceratocystis platani sa vyznačuje peritéciami, ktoré sú prítomné najmä v daždivom vlhkom počasí. Askospóry sú vylúčené z ostioly a hromadia sa v žltkastej matrici na špičke krku. Sú charakteristicky tvarované ako klobúčiky.



Anamorfa produkuje tri typy konidií:
Cylindrické endokonídie
Súdkovité endokonídie
Guľovité až hruškovité hrubostenné aleuriokonídie (tmavo-hnedé)

Endokonídie a aleuriokonídie *C. platani*

SPÔSOB PRENOSU A ŠÍRENIA:

Ceratocystis platani vyžaduje otvorenú ranu pre vznik infekcie buď nad zemou na kmeni (hlavných vetvách) alebo pod zemou cez koreňový systém. Huba sa prenáša kontaminovanými záhradníckymi nástrojmi, kontaktom koreňov (anastomóza) a infikovaným mŕtvym rastlinným pletivom v pôde, ktoré môže byť infekčné po dobu až 5 rokov. Piliny a triesky z chorých stromov sú vysoko infekčné. Nie je známy prirodzený vektor.

OCHRANA:

Ochrana spočíva vo fytosanitárnych opatreniach, ktoré zabránia šíreniu nákazy do ďalších oblastí, v rýchлом odstránení napadnutých stromov, iné metódy nie sú k dispozícii.

ÚSTREDNÝ KONTROLNÝ A SKÚŠOBNÝ ÚSTAV POĽNOHOSPODÁRSKY V BRATISLAVE

833 16 Bratislava, Matúškova 21

Oddelenie všeobecnej a karanténnej diagnostiky

tel.: 02 / 598 80 269, 231

web: www.uksup.sk

e-mail: diagnostika@uksup.sk

Spracovala: Ing. Marianna Trochová

Zdroj obrázkov: internet

© 2016