

# *Diplocarpon mali* Y. Harada & K. Sawamura

## Škvritost' listov jabloní

### Marssonina leafspot of apple

#### TAXONOMICKÉ ZARADENIE:

Ríša: Fungi

Oddelenie: *Ascomycota*

Trieda: *Leotiomycetes*

Rad: *Helotiales*

Teleomorfné (pohlavné) štádium:

*Diplocarpon mali*

Anamorfné (konídiové) štádium:

*Marssonina coronaria*



#### HOSTITEĽSKÉ RASTLINY:

Hlavným hostiteľom *D. mali* je jabloň domáca (*Malus domestica*). Medzi hostiteľské rastliny patrí aj jabloň malvičkatá (*Malus baccata*) a ďalšie druhy rodov *Malus* (jabloň) a *Chaenomeles* (dulovec).

#### PRÍZNAKY:

Choroba zvyčajne začína po dlhšom daždi v lete sivočiernymi, rozptýlenými škvrnami na vrchných stranách dospelých listov. Škvryny potom splývajú a rozvíjajú sa do väčších chlorotických a nekrotických oblastí s červeno-fialovými okrajmi. Keď sú lézie početné, listy sa sfarbia dožltá.

Na postihnutých plochách sa vyvíjajú nepohlavné plodničky (acervuli) vyzerajúce ako čierne špendlíkové hlavičky. Ťažké infekcie listov vedú k predčasnému opadu (zhruba po dvoch týždňoch od objavenia prvých príznakov), čím sa znižuje množstvo a kvalita jabĺk.

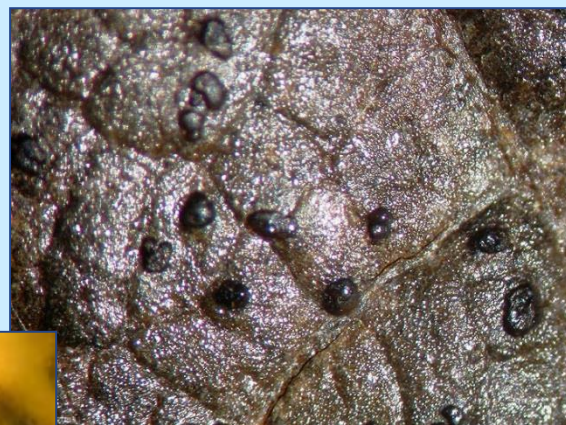


Príznaky na ovocí (malé tmavé škvrny s acervulami) sú zriedka pozorované, len v silne infikovaných sadoch.

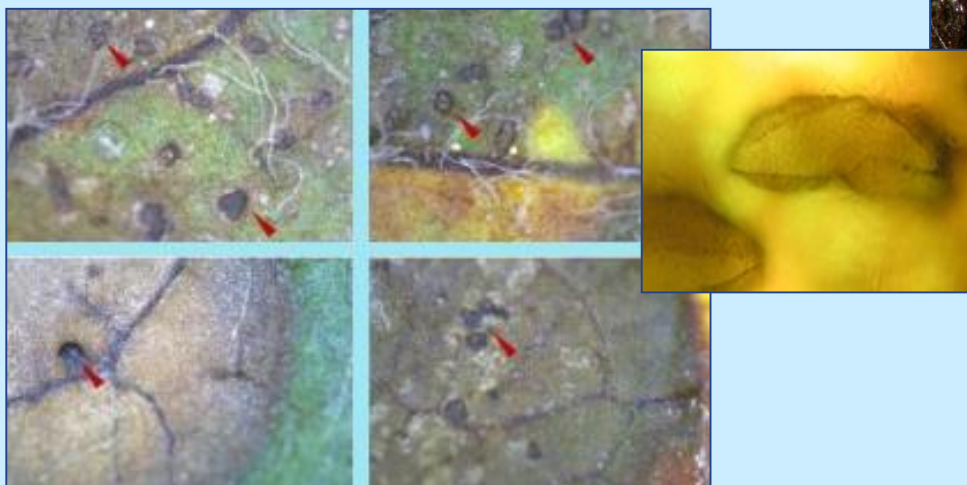


## BIOLOGIA:

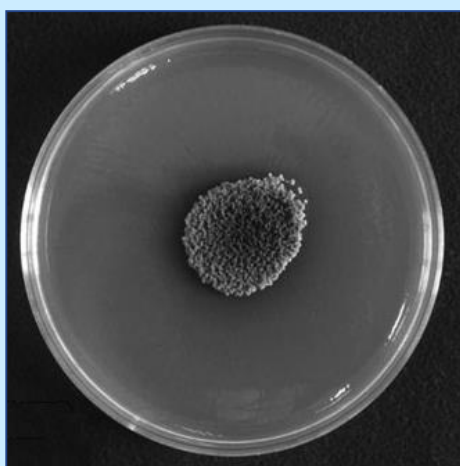
Konídiové štádium *Marssonina coronaria* vytvára na postihnutých listoch nepohlavné plodničky (acervuli), v ktorých sa tvoria hyalínne konídie fľaškovitého tvaru, majú jednu priehradku, v mieste ktorej sú zúžené. Acervuli prezimujú na opadanom lístí. Počas tejto fázy sa huba môže rozmnožovať pohlavne a tvoriť apotéciá s vreckami a askospórami.



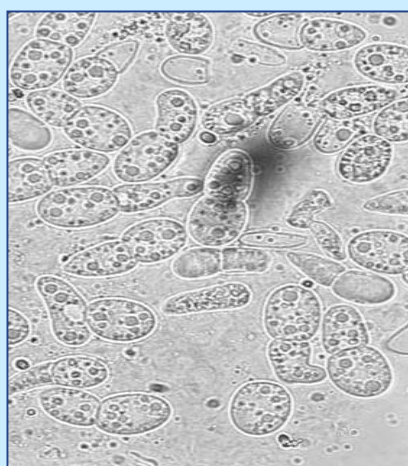
Nepohlavné plodničky (acervuli)



Nepohlavné plodničky (acervuli) označené šípkou



Kolónia *M. coronaria*



Konídie *M. coronaria*



Vrecká obsahujúce askospóry

## SPÔSOB PRENOSU A ŠÍRENIA:

Huba primárne infikuje lístie jabloní a konídie vytvorené v acervule spôsobujú sekundárnu infekciu listov a plodov počas vegetačného obdobia. Huba prezimuje na opadanom lístí, tvoria sa apotéciá. Askospóry uvoľnené z prezimovaných apotécií sú považované za inokulum pre primárnu infekciu. Infekcia vyžaduje relatívne dlhé trvanie vlhkosti a teploty 20 až 25 °C.

## OCHRANA:

Ako preventívna ochrana sa odporúča dodržiavanie správnych pestovateľských opatrení - odstraňovanie opadaného lístia, prerezávanie stromov, čím sa podporí cirkulácia vzduchu v korune. Ochorenie postihuje hlavne sady, ktoré sú málo ošetrované fungicídmi; tieto môžu výskyt choroby významne znížiť. Ošetrovanie sa vykonáva v letnom období, spravidla od konca júna, keď sú priaznivé podmienky.

**ÚSTREDNÝ KONTROLNÝ A SKÚŠOBNÝ ÚSTAV POĽNOHOSPODÁRSKY V BRATISLAVE**

833 16 Bratislava, Matúškova 21

Oddelenie všeobecnej a karanténnej diagnostiky

tel.: 02 / 598 80 269, 231

web: [www.uksup.sk](http://www.uksup.sk)

e-mail: [diagnostika@uksup.sk](mailto:diagnostika@uksup.sk)

Spracovala: Ing. Marianna Trochcová

Zdroj obrázkov: internet

© 2016