

MONILINIA FRUCTICOLA (Winter) Honey

Moníliovú spálu a moníliovú hnilobu plodov spôsobujú viaceré druhy rodu *Monilia* spp. V období priaznivých podmienok na rozšírenie patogéna môžu tieto huby spôsobiť značné hospodárske škody. Na území Slovenska sa bežne vyskytujú druhy *Monilia laxa* (Ehrenb.) Sacc. a *Monilia fructigena* Pers.

Monilinia fructicola (Winter) Honey (konídiové štádium ***Monilia fructicola*** Batra) je však pre Európu nepôvodný druh, ktorý sa vyskytuje v Severnej a Južnej Amerike, Japonsku a Austrálii. V Európe bol prvýkrát objavený vo Francúzsku a Rakúsku a jeho ďalšie rozšírenie by mohlo spôsobiť značné hospodárske škody najmä na broskyniach, nektarinkách a marhuliach. V posledných rokoch túto hubu zachytili aj v ďalších európskych krajinách.

Hlavnými hostiteľskými rastlinami *M. fructicola* sú druhy z čeľade ružovitých (*Rosaceae*), najmä broskyne a ďalšie druhy rodu *Prunus*, ale aj hruška, jabloň, dulovec a iné. Podobne ako domáce druhy *M. laxa* a *M. fructigena* spôsobuje *M. fructicola* hnilobu plodov, pričom sa na plodoch vytvárajú hnilobné škvrny, postupne sa rozrastajú a dochádza k hnilobe celého plodu. Na nekrotických častiach plodov sa vytvárajú vankúšiky a povlaky konídií. Napadnuté plody často mumifikujú. Patogén spôsobuje aj poškodenie kvetov, letorastov a vetvičiek, kde spôsobuje moníliovú spálu. Infikované kvety hnednú, vädnú a v konečnej fáze odumierajú. Na napadnutých vetvičkách sa tvoria oválne lézie, vetvičky nad miestom infekcie hnednú a odumierajú. Dochádza k negatívnemu ovplyvneniu rastu, plodnosti a vitality stromov.

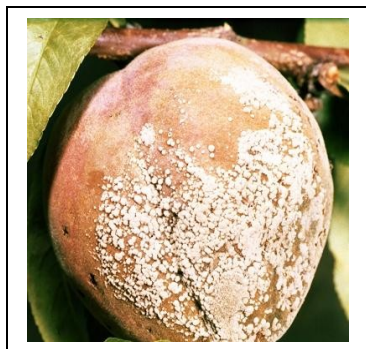
Spóry patogéna sa môžu šíriť vetrom, vodou a hmyzom. K infekciám dochádza najmä po poranení (napr. fyziologické popraskanie plodu, krúpy, osy, obalovače, piliarky a iné).

V miestach svojho rozšírenia spôsobuje *M. fructicola* výrazne vyššie škody ako v Európe pôvodné druhy rodu *Monilia* a častejším vytváraním pohlavnej formy rozmnožovania je aj viac agresívna. Táto huba je preto v EÚ zaradená do zoznamu škodlivých organizmov, ktorých zavlečenie a šírenie na území EÚ je zakázané a pri ich výskytoch je nutné úradne nariadovať opatrenia vedúce k ich eradikácii alebo zamedzeniu ďalšieho šírenia.

Monitoring výskytu druhu *M. fructicola* na Slovensku sa vykonáva podľa Nariadenia vlády SR č. 245/2006 Z.z., ktorým sa mení a dopĺňa Nariadenie vlády SR č. 199/2005 Z.z. o ochranných opatreniach proti zavlečeniu a rozširovaniu organizmov škodlivých pre rastliny alebo rastlinné produkty. Podľa hore uvedeného nariadenia patrí *M. fructicola* do prílohy č. 1, časť A medzi škodlivé organizmy, ktorých dovoz, preprava a rozširovanie na území všetkých členských štátov sú zakázané, I. Kapitola, škodlivé organizmy, ktoré sa nevyskytujú na území členských štátov a sú významné pre všetky členské štáty. *M. fructicola* bola donedávna podľa Európskej a stredozemnej organizácie na ochranu rastlín (EPPO) zaradená aj na EPPO A1 list (karanténne organizmy, ktoré sa nevyskytujú v členských krajinách EPPO). Keďže sa potvrdil jej výskyt už vo viacerých európskych krajinách je v súčasnosti zaradená na EPPO A2 list. V tomto zozname sú uvedené patogény, ktoré EPPO odporúča členským krajinám regulovať ako karanténny druh.

Ochrana proti hube *M. fructicola* (rovnako aj proti príbuzným druhom) môže byť chemická alebo biologická. Chemická ochrana využíva látky ako napr. bitertanol, iprodion a iné. Postrek však môže viesť k rezistencii huby na fungicíd. V niektorých krajinách je povolená biologická ochrana založená na použití baktérie *Bacillus subtilis*. Dôležité sú preventívne opatrenia ako odstraňovanie napadnutých plodov na konároch i na zemi, odstránenie napadnutých konárov. Rez je najvhodnejšie urobiť 10-20 cm pod napadnutím. Po reze je dôležité ošetrovanie rezných rán aby sa zabránilo sekundárnemu napadnutiu inými patogénmi. Použitie náradie je potrebné dezinfikovať. Dôležitý je tiež starostlivý zber ovocia, triedenie ovocia, nepriamo insekticídna ochrana a výber odolných odrôd.

V prípade bližších informácií o symptómoch a diagnostike *M. fructicola* je možné kontaktovať Odbor diagnostiky, ÚKSÚP (02/69204436, diagnostika@uksup.sk). V prípade odberu vzoriek podozrivých na prítomnosť *M. fructicola* je potrebné kontaktovať okresného fytoinšpektora Odboru ochrany rastlín, ÚKSÚP.



Symptómy *M. fructicola* na vzorke broskyne, zdroj obrázkov: internet