

# *Anoplophora chinensis* (Forster) 1771

## Fúzač čínsky (citrusový) Citrus Long-Horned Beetle



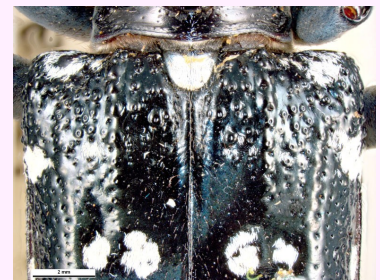
### TAXONOMICKÉ ZARADENIE:

Class: *Insecta* – hmyz, Ordo: *Coleoptera* Linné 1758 – chrobáky, Familia: *Cerambycidae* Latreille 1804 – fúzačovité, Genus: *Anoplophora* Hope 1839– (fúzač), Species: *chinensis* (Forster) 1771 – (čínsky, citrusový)

### HOSTITEĽSKÉ RASTLINY:

Rody podľa Rozhodnutia komisie 2008/840/ES

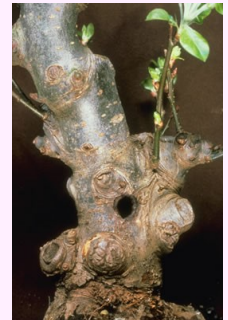
- |                      |               |                        |                |
|----------------------|---------------|------------------------|----------------|
| • <i>Acer</i>        | – javor       | • <i>Lagerstroemia</i> | – lagerstrémia |
| • <i>Aesculus</i>    | – pagaštan    | • <i>Malus</i>         | – jabloň       |
| • <i>Alnus</i>       | – jeľša       | • <i>Platanus</i>      | – platan       |
| • <i>Betula</i>      | – breza       | • <i>Populus</i>       | – topol        |
| • <i>Carpinus</i>    | – hrab        | • <i>Prunus</i>        | – slivka       |
| • <i>Citrus</i>      | – citrónovník | • <i>Pyrus</i>         | – hruška       |
| • <i>Corylus</i>     | – lieska      | • <i>Salix</i>         | – vŕba         |
| • <i>Cotoneaster</i> | – skalník     | • <i>Ulmus</i>         | – brest        |
| • <i>Fagus</i>       | – buk         |                        |                |



Hostiteľské rastliny napáda v ich rôznom stupni vitality (zdravé, porúbané, odumierajúce). Je technickým škodcom dreva.

### PRÍZNAKY:

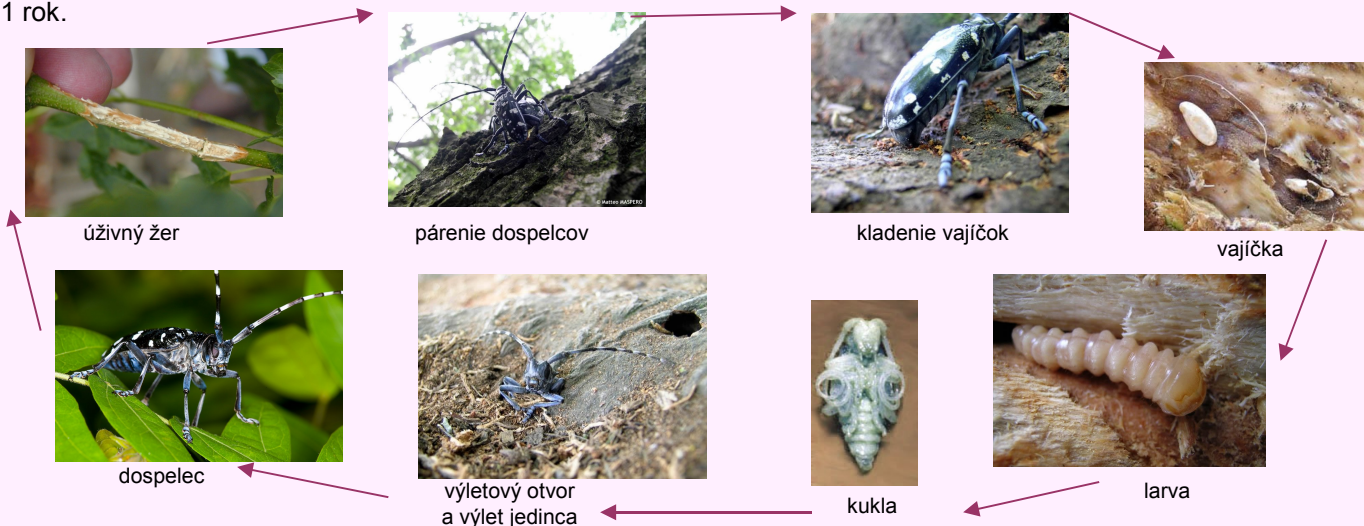
- na prítomnosť škodcu poukazuje trus hmyzu a drvina vytláčané z diery
- vytvára tunel v konároch a pni, spočiatku pod kôrou, neskôr prechádza do dreva



poškodenie stromov chrobákom *Anoplophora chinensis*

## **BIOLOGIA:**

12 dní po párení, samička nakladie jednotlivito priemerne 70 vajíčok, krémovo bielej farby, veľkosti 5,5 mm. Pre každé vajíčko vyhrvie do kôry stromu komôrku a uloží vajíčko. Larva sa vyliahne za 1 – 3 týždne, je beznohá, krémovo bielej farby s chitinizovanými škvrkami na predohrudi, hlava je hnedá, mierne stlačená. Dĺžka larvy je 5 – 52 mm. Spočiatku vytvára plošné míny pod kôrou, neskôr prechádza do dreva. Kuklí sa v dreve, častejšie vo vyšších častiach poškodeného miesta. Vývin kukly trvá 4 – 6 týždňov, veľkosť kukly 27 – 38 mm. K páreniu dochádza 1 – 2 týždne po vykuklení dospelcov. Výletové otvory majú priemer 6 – 20 mm. Populácia dospelcov sa začína rojiť od konca mája do začiatku augusta, s vrcholom v polovici júna. Dospelý jedinec je čierny s niekoľkými nepravidelnými škvrkami na krovkách, tykadlá sú 11 článkové, na báze s modrosivou základňou. Modrosivé zafarbenie je viditeľné aj na ventrálnej strane dospelcov. Veľkosť dospelkej samičky je asi 35 mm a dĺžka tykadiel je 1,2 x dlhšia ako telo ♀, veľkosť samčeka je asi 25 mm a dĺžka tykadiel je 1,7 – 2 x dlhšia ako telo ♂. Dospelé jedince žijú asi jeden mesiac. V trópoch a subtropoch má 1 generáciu / rok. V závislosti od klimatických podmienok môže byť jeho cyklus dlhší ako 1 rok.



## **SPÔSOB PRENOSU A ŠÍRENIA:**

Dospelce lietajú ľahko. Rýchlosť šírenia je asi 0,5 km / rok.

Na väčšie vzdialenosti pri obchodovaní a manipulovaní so živým rastlinným materiálom (bonsaje, mladé výpestky) alebo rastlinnými produktmi (gulatina, obalový materiál, palety a i.) v rôznych vývinových štádiách.

## **OCHRANNÉ OPATRENIA:**

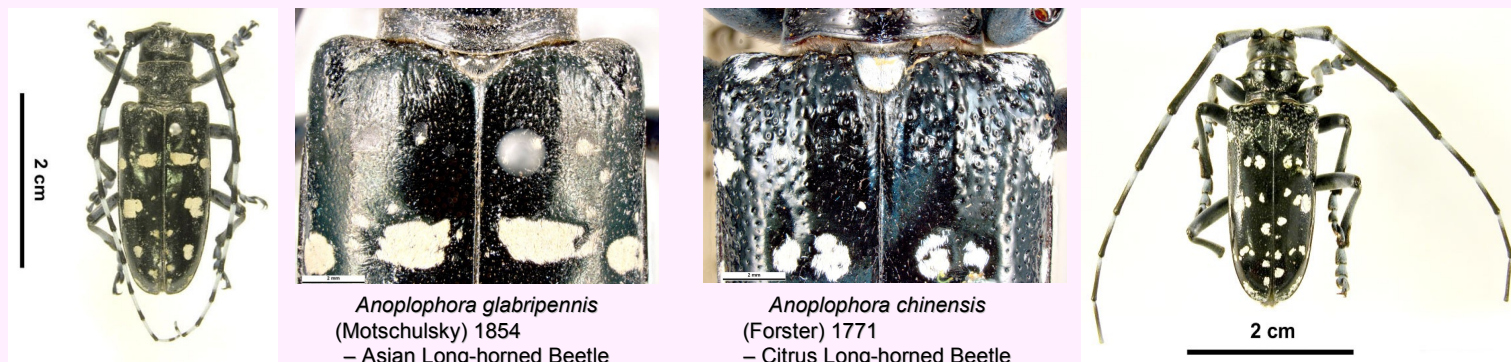
Všetky druhy rodu *Anoplophora* sú invázne druhy, z toho dôvodu je potrebné vykonávať preventívne prehliadky dovážaných rastlín a rastlinných komodít. Vo vnútrozemí vykonávať kontroly pochôdkou sádov a lesných porastov, miest základného spracovania dreva. V prípade pozitívneho výskytu je potrebné orezať a spáliť infikované časti drevín alebo celých stromov, alebo vykonať tepelné ošetrenie. Je možné aj chemické ošetrenie injektážou alebo plošne v jednotlivých porastoch.

## **ODBER VZORIEK:**

Ak sa zistí pri prehliadke opísané poškodenie dreviny, fytoinšpektor odoberie škodcu v rôznych vývinových štádiách alebo spolu s napadnutými časťami najmä pri spracovaní dreva, buď odberom časti drevnej hmoty s larválnym tunelom alebo komôrkou, alebo odberom hoblín a pilín so škodcom v rôznych vývinových štádiách a zaslať do laboratórií OD v BA, ZV a KE.

## **PRÍBUZNÝ DRUH:**

*Anoplophora glabripennis* (Motschulsky) 1854 – (fúzač ázijský) – Asian Long-Horned Beetle



## **ÚSTREDNÝ KONTROLNÝ A SKÚŠOBNÝ ÚSTAV POĽNOHOSPODÁRSKY V BRATISLAVE**

833 16 Bratislava, Matúškova 21

Odbor diagnostiky, Odbor ochrany rastlín

tel.: 02 / 692 04 441, 491

web: [www.uksup.sk](http://www.uksup.sk)

e-mail: [diagnostika@uksup.sk](mailto:diagnostika@uksup.sk), [ochrana@uksup.sk](mailto:ochrana@uksup.sk)

Spracoval: Ing. Bartoš

Zdroj obrázkov: INTERNET

© 2009