

Porovnanie príznakov na jadrovinách spôsobených baktériou ***ERWINIA AMYLOVORA*** s príznakmi iných škodlivých činiteľov



Symptómy spály jadrovín spôsobených baktériou ***Erwinia amylovora*** na konáriku a mladých plodoch hrušky.



Symptómy huby ***Monilia laxa*** na konáriku a mladých plodoch hrušky.



Tvorba bakteriálneho slizu na plode hrušky vplyvom infekcie ***Erwinia amylovora***.



Tvorba sporochií na plodoch jablone vplyvom infekcie ***Monilia fructigena***.



A. R. Biggs

Zimné ložiská baktérie
Erwinia amylovora na jabloni.



M. Hagenlocher

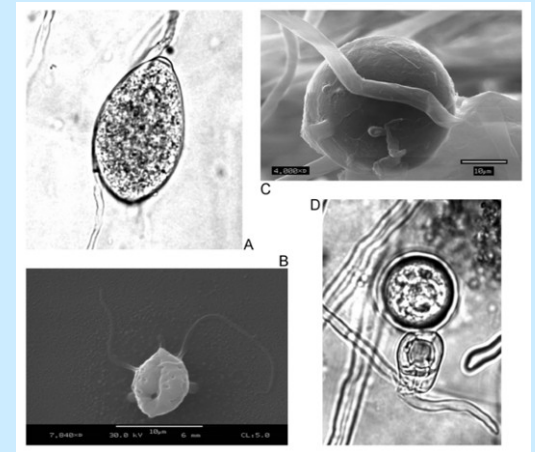
Rakovinová rana spôsobená hubovým
patogénom z rodu *Nectria* na jabloni.



Rakovinová rana spôsobená hubovým patogénom ***Cytospora* spp.** (***Leucostoma* spp.**) na kôstkovine.

Cytospora spp. sa môže ojedinele vyskytnúť aj na jadrovinách.

Krčková hniloba jablone – *Phytophthora cactorum*



Rozlišovacím znakom od spály jadrovín je neprítomnosť príznakov spály na ostatných orgánoch napadnutej rastliny.



Príznaky spôsobené baktériou *Pseudomonas syringae* pv. *syringae*.



Symptómy poškodenia fytoplazmou **Pear decline phytoplasma** a vírusom **Pear bluster canker virus** (obrázok vľavo dole).

Janus compressus - Bodruška hrušková





Grapholita molesta - obaľovač východný

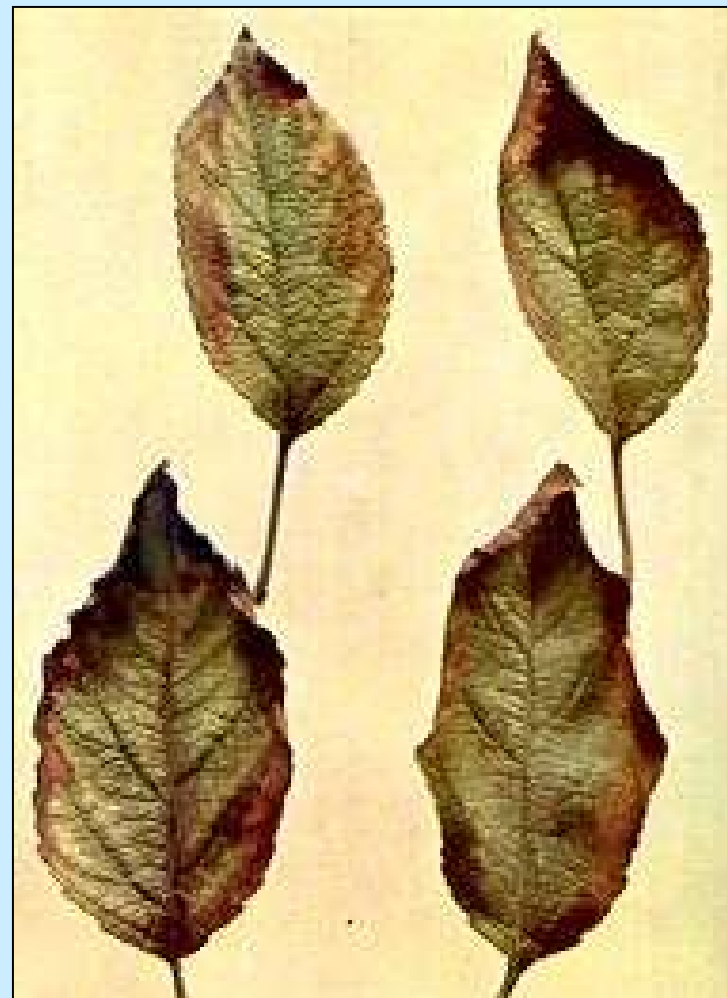
Blastodacna astra - pestromôľka jabloňová



Príznaky poškodenia mrazom.



Príznaky poškodenia herbicídmi na hruške (vľavo) a jablони (vpravo).



Príznaky nedostatku draslíka na listoch
jablone a hrušky.

**ÚSTREDNÝ KONTROLNÝ A SKÚŠOBNÝ ÚSTAV POĽNOHOSPODÁRSKY V
BRATISLAVE**

833 16 Bratislava, Matúškova 21

Odbor diagnostiky, tel.: 02 / 692 04 441, 491

web: www.uksup.sk, e-mail: diagnostika@uksup.sk,

Spracoval: Ing. Kárník, RNDr. Ondejková

Zdroj obrázkov: INTERNET, ÚKSÚP, 2009